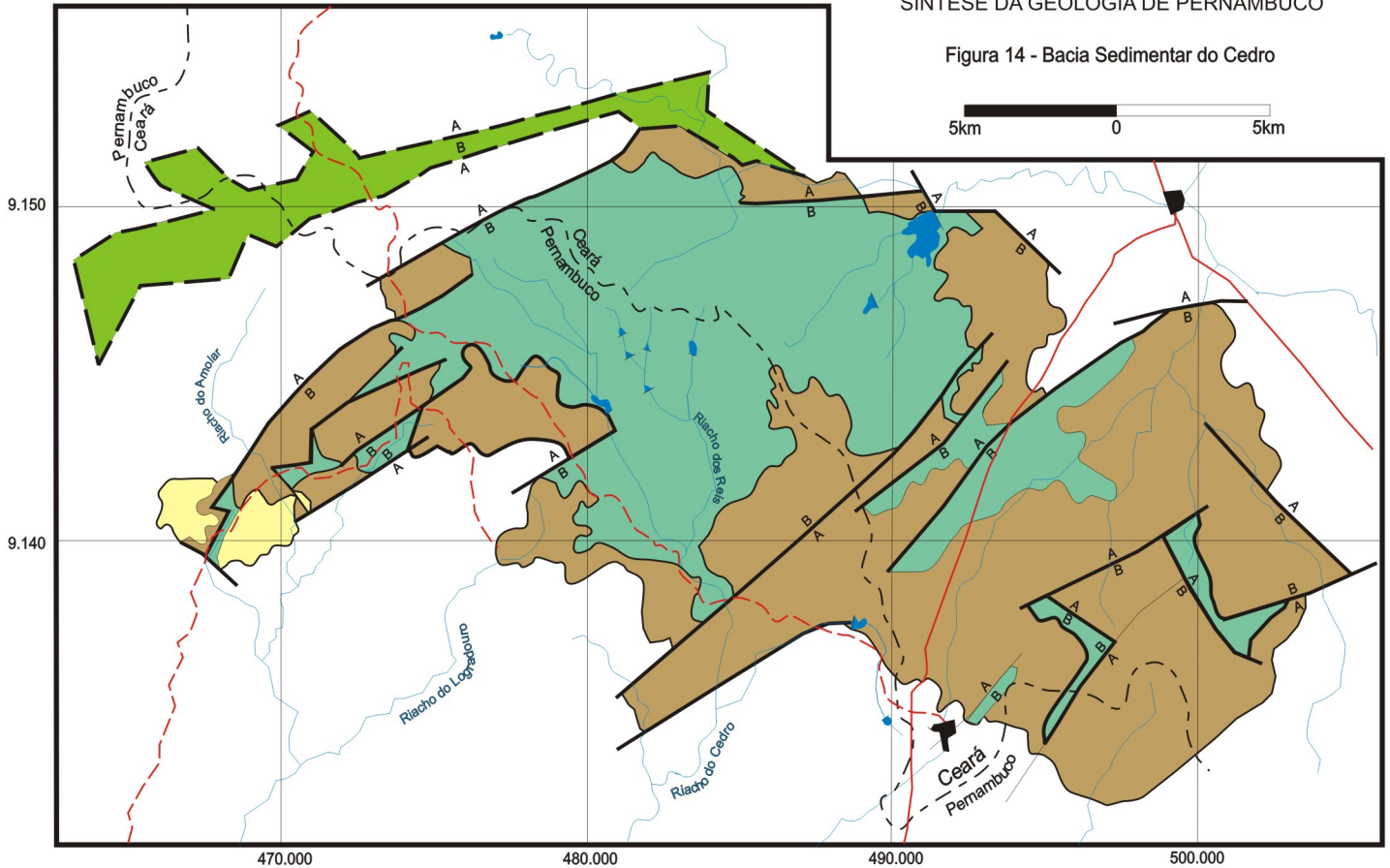


SÍNTESE DA GEOLOGIA DE PERNAMBUCO

Figura 14 - Bacia Sedimentar do Cedro



- Cobertura aluvial - Tércio-Quaternário
- Formação Santana - Cretáceo Médio
- Formação Brejo Santo - Jurássico Superior
- Formação Mauriti - Siluro-Devoniano
- Filitos, xistos, gnaisses e granitos - Pré-Cambriano

- Contato geológico
- Contato geológico inferido
- Falha normal
- Falha normal inferida
- A=Bloco alto; B= Bloco baixo

- Sede municipal
- Rodovia asfaltada
- Estrada de Terra
- Rio, riacho intermitente
- Açude
- Limite interestadual