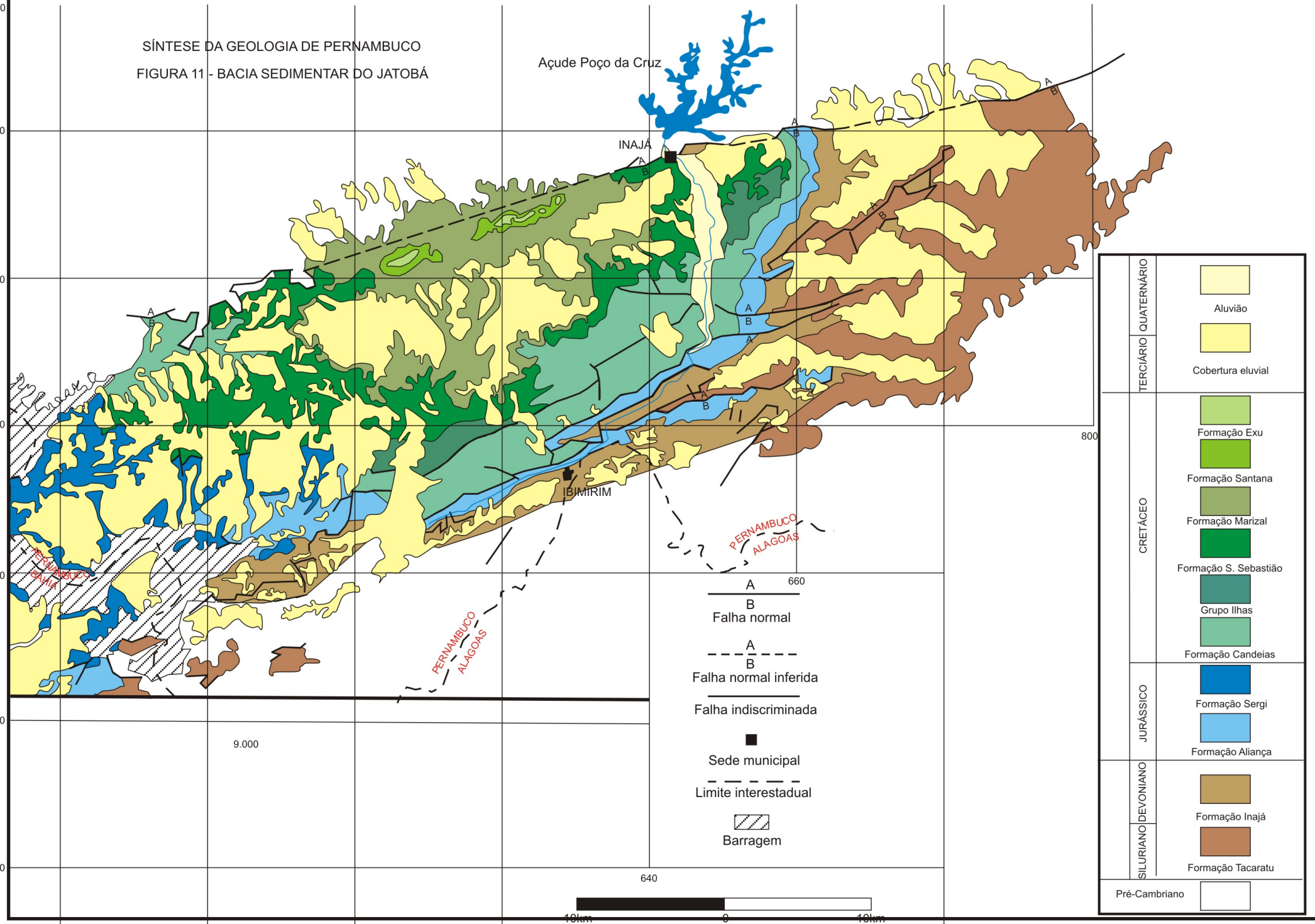


SÍNTESE DA GEOLOGIA DE PERNAMBUCO
 FIGURA 11 - BACIA SEDIMENTAR DO JATOBÁ



QUATERNÁRIO		Aluvião
		Cobertura eluvial
CRETÁCEO		Formação Exu
		Formação Santana
		Formação Marizal
		Formação S. Sebastião
		Grupo Ilhas
		Formação Candeias
		Formação Sergi
JURÁSSICO		Formação Aliança
		Formação Inajá
SILURIANO/DEVONIANO		Formação Tacaratu
		Pré-Cambriano

- Falha normal
- Falha normal inferida
- Falha indiscriminada
- Sede municipal
- Limite interestadual
- Barragem

