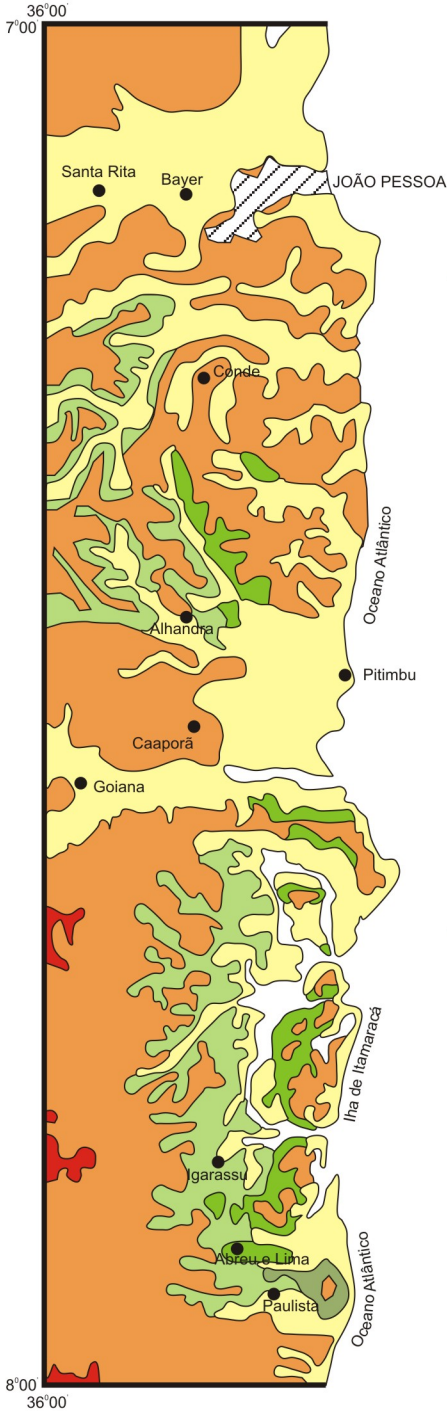


SÍNTESE DA GEOLOGIA DE PENAMBUCO

Figura 9 - Bacia Sedimentar Recife/João Pessoa



CENOZÓICO	QUATERNÁRIO	DEPÓSITOS RECENTES	Areias e cascalhos com intercalações de argila (aluviões dos rios), areias de dunas, depósitos de mangues e arenitos de praia.		
		GRUPO BARREIRAS	Sedimentos areno-argilosos		
	TERCIÁRIO	FORMAÇÃO MARIA FARINHA	Calcários detriticos cinzas e cremes, fossilíferos, contendo intercalações de argila		
MESOZÓICO	CRETÁCEO SUPERIOR	GRUPO PARAIBA	FORMAÇÃO GRAMAME	Fosforitos e calcarenitos (na base); calcários argilosos, calcários margosos fossilíferos e margas fossilíferas, no topo	
			FORMAÇÃO BEBERIBE	Arenitos finos cremes esbranquiçados, com leitos conglomeráticos e níveis de silte e argila; arenitos caarbonáticos médios a grosseiros, fossilíferos	
PRÉ-CAMBRIANO			Gnaisses, migmatitos e granitos		