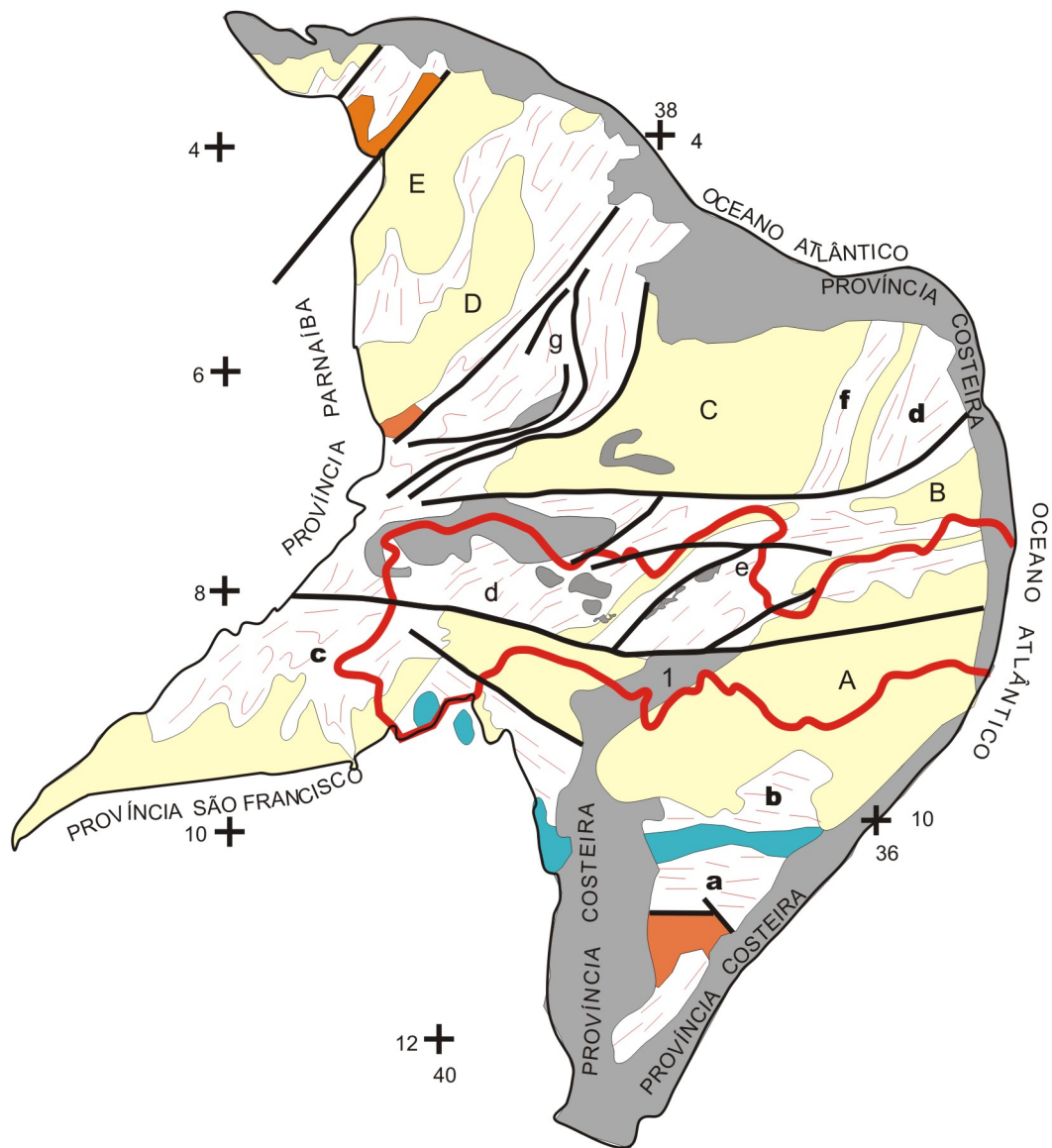


Figura 4 - Província Borborema



- Coberturas sedimentares Fanerozóicas
- Coberturas sedimentares do Ciclo Brasileiro
- Bacias molássicas do Ciclo Brasileiro
- Sistemas de dobramentos  
Sergipano (a e b); Riacho do Pontal (c); Piancó/Alto da Brígida (d); Pajeú-Paraíba (e); Seridó (f); Jaguaribe (g); Rio Coreáú - Independência (h); Médio Coreáú
- Maçãos Medianos, Zonas Geanticlinais e Áreas de Remobilização do embasamento  
Maciço Pernambuco Alagoas (A); Zona Tectônica de Teixeira (B); Piranhas (C); Tróia ((D); Santa Quitéria (E)